

LEGEND წარწერა

SOIL/ROCK DESCRIPTION მიწა/ქანის აღწერილობა

Quaternary  
მეოთხეული  
ქანის  
გამაგრილებელი

PR-DL = Proluvial - diluvial  
პროლუვიული - დილუვიული

Middle Jurassic  
შუა იურული  
ქანის  
გამაგრილებელი

J2b2-5 = Tuffaceous sandstone, occasionally intercalated with shale and argillite.  
საშუალოდ კი წერტილად დამრეცხული, ტუფოვანური ქვიშაქვი, ზოგ შემთხვევაში ბრეკჩიით

REMARKS შენიშვნები

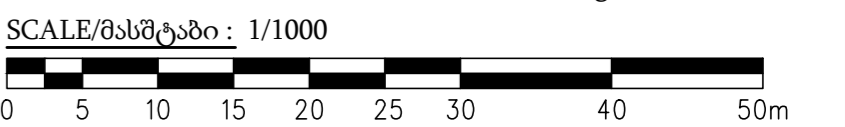
Probable Normal Fault (Plan&Profile)  
აღმართი ნორმალური ბრელი (გეგმა & პროფილი)

Geological boundary  
გეოლოგიური საზღვარი

Support Type	TYPE - V	TYPE - III & IV	TYPE - III	TYPE - III & IV	TYPE - V
GSI	30≤GSI<40	40≤GSI<50 50≤GSI<60	50≤GSI<60	40≤GSI<50 50≤GSI<60	30≤GSI<40
RMR	35≤RMR<45	45≤RMR<55 55≤RMR<65	55≤RMR<65	45≤RMR<55 55≤RMR<65	35≤RMR<45
Q'	0.4≤Q'<1	1≤Q'<4 4≤Q'<10	4≤Q'<10	1≤Q'<4 4≤Q'<10	0.4≤Q'<1

SUPPORT TYPES საყრდენის ტიპები						
Support Type	TYPE - I	TYPE - II	TYPE - III	TYPE - IV	TYPE - V	TYPE - VI
RMR	RMR≥78	65≤RMR<78	55≤RMR<65	45≤RMR<55	35≤RMR<45	RMR<35
GSI	GSI≥73	60≤GSI<73	50≤GSI<60	40≤GSI<50	30≤GSI<40	GSI<30
Q'	Q'≥40	10≤Q'<40	4≤Q'<10	1≤Q'<4	0.4≤Q'<1	Q'<0.4

(საჭიროებს განსაკუთრებულ პორტალის საყრდენის პროექტს) (Requires special portal support design)



NOTES: შენიშვნები

PROJECT NAME პროექტის დასახელება  
**NAMAKHVANI HPP CASCADE**  
ნამახვანის ჰიდროელექტროსადგურის კასკადი

OWNER მფლობელი  
**ENKA RENEWABLES**

EPC CONTRACTOR კონსტრუქტორი  
**ENMAR CONSTRUCTION B.V. Branch in Georgia**

DESIGNER დამპროექტებელი  
**temelsu**

REV	DATE	REVISION DETAILS	DRWN.	CHKD.	APPD.
გადახედვა	თარიღი	გადახედვის აღწერა	ნახაზები	შეამოწმა	ამოწმებულია

TITLE: სახელწოდება  
**NAMAKHVANI-ALPANA ROAD**  
ნამახვანი-ალპანას გზა

ROAD TUNNEL T#01 GEOLOGICAL PLAN & PROFILE DRAWING  
ნამახვანი-ალპანას გადასატანი გზის გვირიტი T#01 გეგმა & პროფილის ნახაზი  
KM25+588 - KM25+710

DRAWING REFERENCE ნახაზის სიმკვრივე  
**GE308-203-DW-DWG-RTU-00005**

REV. გადახედვა

FORMAT ფორმატი  
**A3**